

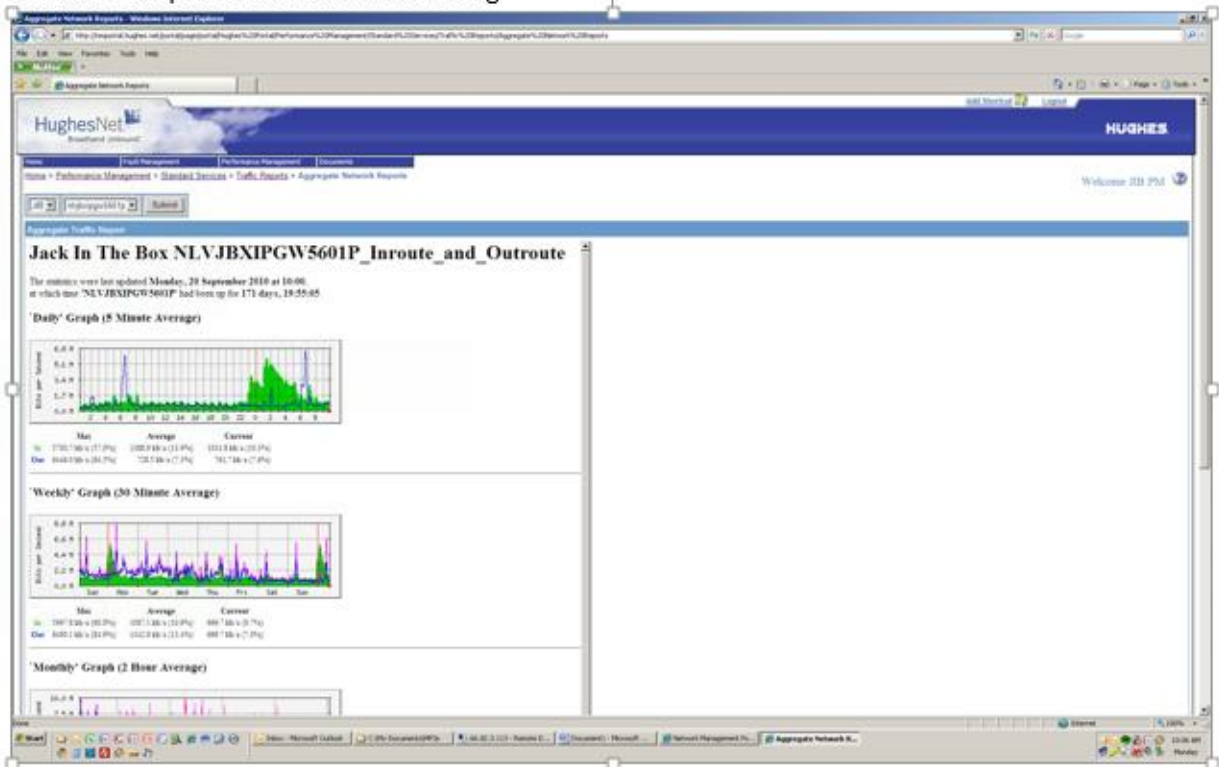
## Política de Gestión de Tráfico

Hughes aplica sobre sus usuarios del servicio de internet diferentes prácticas de gestión de tráfico, con el fin de proporcionar los servicios elegidos por los usuarios, detectar de forma temprana problemas en la red y asegurar la calidad del servicio. Estas prácticas permiten asegurar la calidad e integridad de la red.

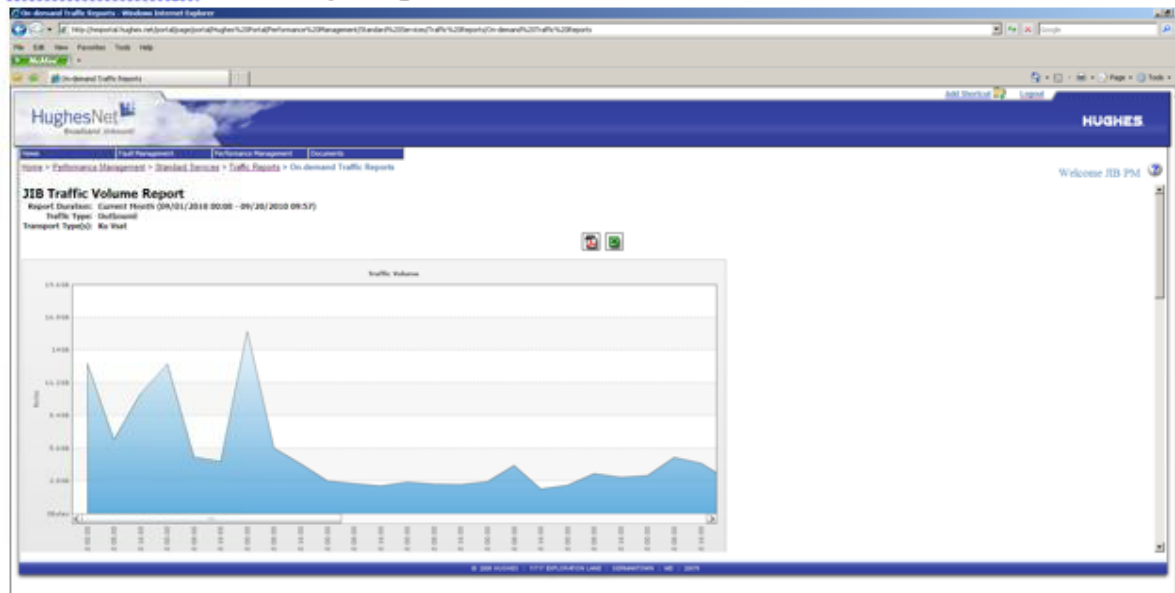
A continuación, se presentan algunos ejemplos sobre la gestión del tráfico y capacidad en la red:

### IPGW user level Capacity Monitoring

#### 5 minute "snapshot" Real Time Monitoring



## Historical Usage Volume Reporting



Sobre la red se aplican dos tipos de gestión:

### 1. Practicas individuales

- Se aplican de manera individual, para cada usuario y con base al plan contratado.
- Hughes aplica cupos de volumen de datos, para tal fin cada usuario cuenta con un monitor de tráfico que cuantifica la cantidad de datos consumidos en su plan.
- Una vez el usuario alcanza el límite de datos contratado en su plan, se aplica la política de uso justo por medio de la cual se ajusta la velocidad de conexión (ver política FAP en contrato).

### 2. Practicas generales

- Políticas que aplican sobre todos los usuarios de la red.
- Hughes y en particular el equipo de networking se encarga de aplicar políticas sobre la red para gestión de tráfico con el objetivo de proteger la integridad de esta ante ataques informáticos y otras prácticas que atenten contra la infraestructura. Hughes se alinea con la regulación y políticas de neutralidad de la red por tal razón no se aplican reglas sobre proveedores específicos de contenidos o portales.